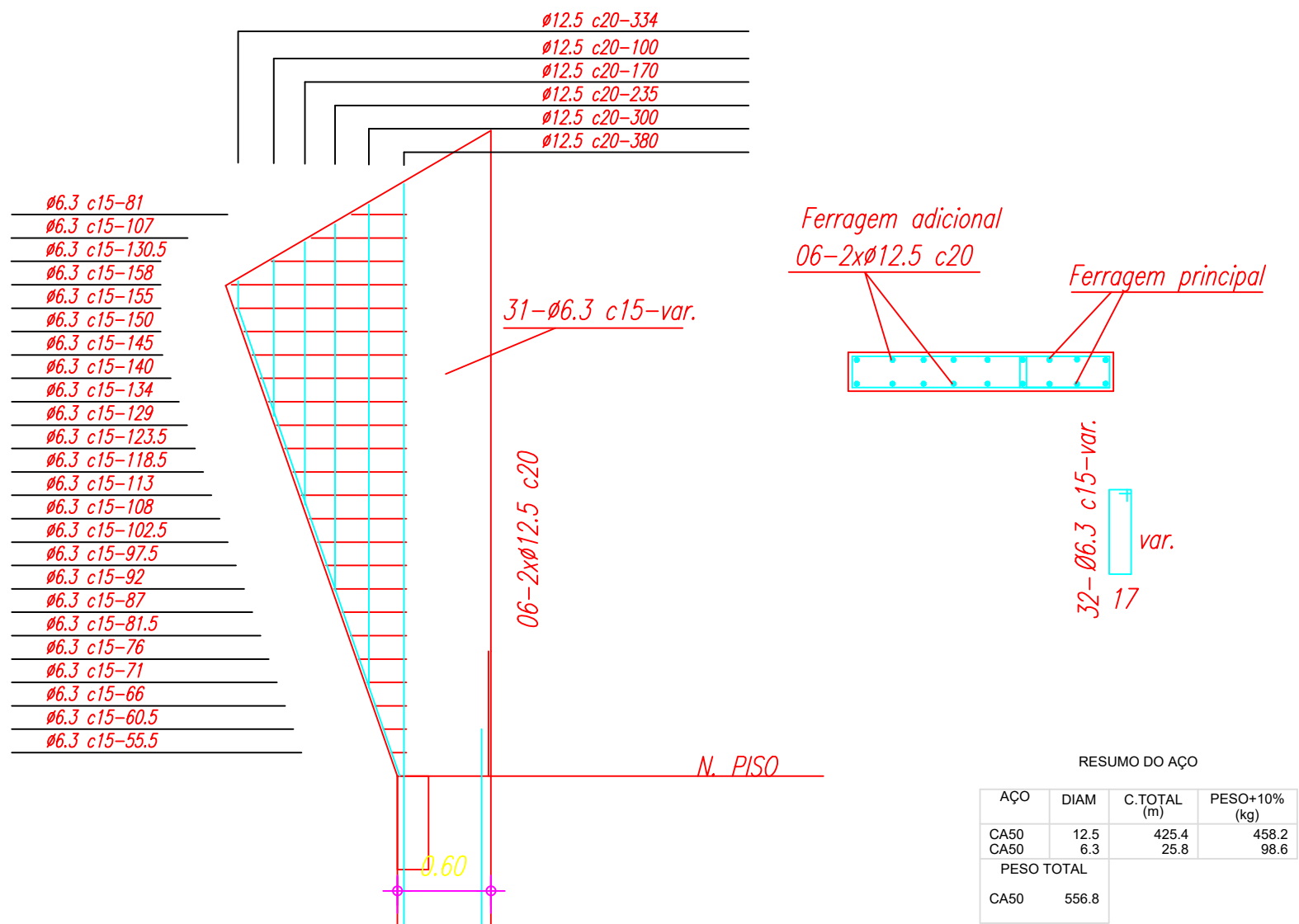


Armação positiva das lajes do pavimento Nivel 320
escala 1:75

Armação Adicional P1 a P7, P23, P25 a P30
Sem escala

OBS.: Ferragem principal - ver no detalhamento individual de cada pilar acima.

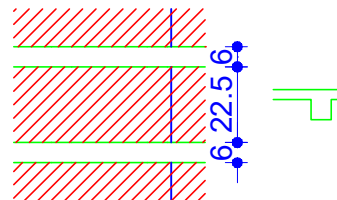


Vigas			
Nome	Seção (cm)	Elevação (cm)	Nível (cm)
V1	15x40	40	360
V2	13x40	40	360
V3	13x40	40	360
V4	15x40	40	360
V5	15x40	40	360
V6	13x40	40	360
V7	13x30	30	350
V8	15x40	40	360
V9	17x40	40	360
V10	15x30	30	350
V11	15x30	30	350
V12	13x30	30	350
V13	15x40	40	360
V14	20x40	0	220

Características dos materiais	
fck (kgf/cm²)	Ecs (kgf/cm²)
250	238000

Blocos de enchimento						
Detalhe	Tipo	Nome	Dimensões(cm)			Quantidade
			hb	bx	by	
1	EPS Unidirecional	B8/30/125	8	30	125	196

Detalhe 1 (s/ esc.)



Forma do pavimento Nivel 320
escala 1:75

APROVAÇÃO

CARIMBO DA PREFEITURA

local:
Pinhão - Pr

escala:
INDICADA

data:
Novembro / 2025

desenho:
Silverio Junior

finalidade e endereço da obra:
QUADRA COBERTA SANTA MARIA
Rua Manoel F. dos Santos, s/nº
Vila Santa Maria

proprietario:
PREFEITURA MUNICIPAL DE PINHÃO
CNPJ: 76.178.011/0001-28

folha:
5/7

arquivo digital:

Última Atualização:
Novembro / 2025

PROJETO ESTRUTURAL

FORMAS

Resp. p/ Projeto:
Luiz Carlos Taborda Ribas
Engº Civil - Crea 22.545/D-PR

Resp. p/ Execução:

OS PROJETOS ESTÃO SENDO ENTREGUES DE ACORDO COM O CONJUNTO DE OBRAS DO MUNICÍPIO - 18/04/2014 LEGISLAÇÃO ESTADUAL E FEDERAL PREFHEITURA 1889/2015 QUE TRATA SOBRE A ACESSIBILIDADE UNIVERSAL, NORMAS TÉCNICAS (ABNT), LBI DE ZONAMENTO, USO E OCUPAÇÃO DO SOLO - 18/04/2014 E SUAS ALTERAÇÕES, ESTAMOS CIENTES DAS FINALIDADES PREVISTAS NA MEMA, ESPECIALMENTE NO QUE TANGE A FALSA INFORMAÇÃO, PROJETO EM DESACORDO COM AS SUAS DETERMINAÇÕES E A EXECUÇÃO DA OBRA EM DESACORDO COM O PROJETO APROVADO, E DEPOIS CONHECIMENTO QUE A EXECUÇÃO DAS OBRAS LICENCIADAS CORRETA REGISTROÇÃO FISCAL POR PARTE DO MUNICÍPIO E CREA/PR, NÃO SENDO EXPEDIDO O CERTIFICADO DE CONCLUSÃO DE OBRA ENQUANTO A CONSTRUÇÃO NÃO ESTIVER COMPLETAMENTE REGULADA E QUITADOS OS DEBITOS PROVENIENTES DAS MULTAS EVENTUALMENTE IMPOSTAS, ESTAMOS CIENTES QUE AS CONSTRUÇÕES EXECUTADAS EM DESACORDO COM A LEGISLAÇÃO SERÃO DENCIADAS DENTRANDO O MUNICÍPIO DE QUALQUER CADA.